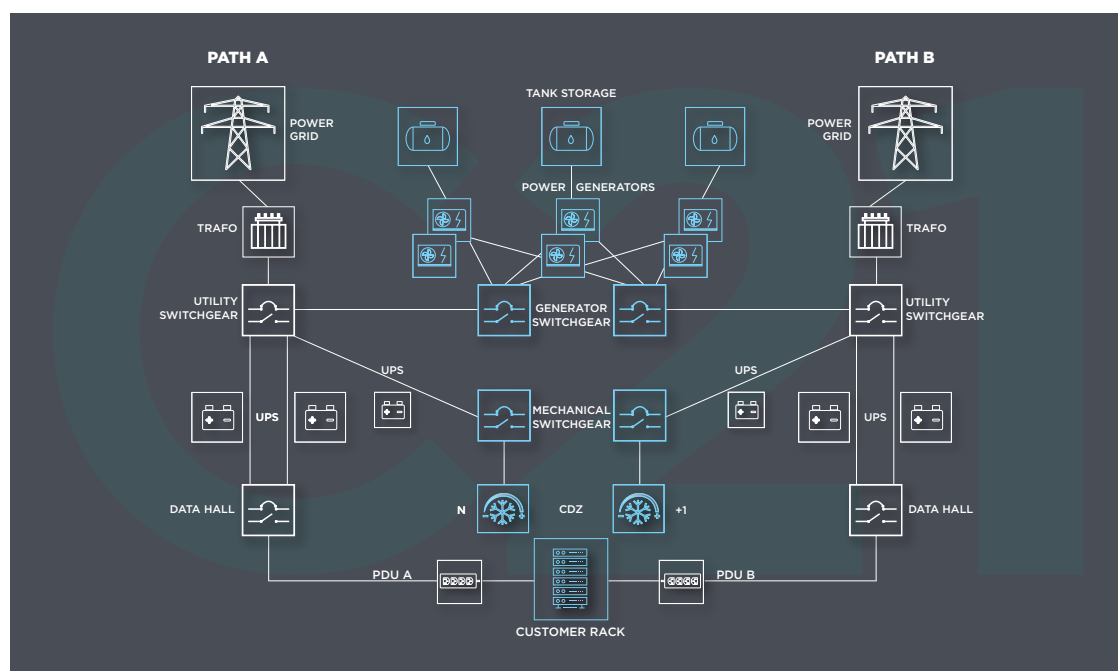


SPECIFICHE TECNICHE DATA CENTER C21

C21 - Sala Dati DC4

Elementi distintivi

- Cabina di Media Tensione fino 6 MVA
- Predisposizione per doppia cabina di ricezione di media tensione
- 2400 kW IT
- 6 generatori da 800 kW
- Sistema di alimentazione 2N
- Sistema di raffreddamento N+1 con doppia alimentazione protetta (UPS)
- 1.450 m² di sale dati cliente
- 48U 800x1100 espandibili fino a 1200
- Senza pavimento flottante
- Densità di potenza elevata fino a 6kW/m²
- 6 UPS ridondati e diversificati - di cui 2 per il continuous cooling e 4 per IT
- Terzo ramo dedicato alla manutenzione



Specifiche Tecniche - C21

EDIFICIO	<ul style="list-style-type: none">• Location: Caldera Park Building Yellow Piastra• Edificio: 3 piani (di cui 1 interrato)• Superficie complessiva: 3.100 m²• Parking: posti auto Cliente
ENERGIA	<ul style="list-style-type: none">• Cabina di media tensione a 23.000V• Design impiantistico 2N equivalente al rating Tier IV• 6 Generatori di backup• 60 ore di autonomia energetica• 10 minuti di autonomia delle batterie• 100% Service Level Agreement• AC e DC power disponibili• Gruppi elettrogeni ridondati
DATA HALL	<ul style="list-style-type: none">• Alimentazione standard: AC230 32 Amp (A+B)• Alta densità di potenza fino a 6 kW per rack• Impianti dati e potenza da soffitto• Isole a compartimentazione del corridoio freddo• Dal mezzo rack alla Private Suite
COOLING	<ul style="list-style-type: none">• Design Impiantistico minimo N+1• Temperatura e umidità come da standard ASHRAE tra 18°C e 27°C• P.U.E. annualizzato pari a 1.5• Raffreddamento tramite row cooler• Tecnologia DX ad espansione diretta
CONNETTIVITA'	<ul style="list-style-type: none">• 100% Carrier Neutral certificato Open-IX• 2 Meet-Me-Room ridondate• 3 differenti punti di accesso all'edificio per cavi di rete• 4 diversi punti di accesso in fibra nel Caldera Park• Collegamento con MIX: 2 vie ottiche diversificate• Anello in fibra dedicato e di proprietà che collega gli edifici del Campus• Meet-Me-Room collegate al campus ring con accessi indipendenti
SUPPORTO TECNICO	<ul style="list-style-type: none">• Personale operativo di presidio 24x7• Gestione sicurezza e accessi• Attività di Remote Hands 24x7• Customer Portal per la gestione delle attività
SISTEMA ANTINCENDIO	<ul style="list-style-type: none">• Nuovo sistema antincendio completamente ecologico - HI-FOG® water mist (misto aria)• Rilevamento: tipo VESDA e VESDA system• Intervento di soppressione fuoco locale e concentrato• Totalmente innocuo per le persone• Impianto a secco "dry-system"
SICUREZZA E MONITORAGGIO	<ul style="list-style-type: none">• Presidio tecnico 24x7 e sicurezza fisica• 6 livelli di Sicurezza• Controllo Accessi tramite badge• CCTV: videosorveglianza interna ed esterna controllata 24x7• BMS: sistema centralizzato per la gestione degli impianti tecnologici